

# MONTHLY MEMBERSHIP PROGRESS REPORT

District 355 B2

Results as of: 5/31/2020

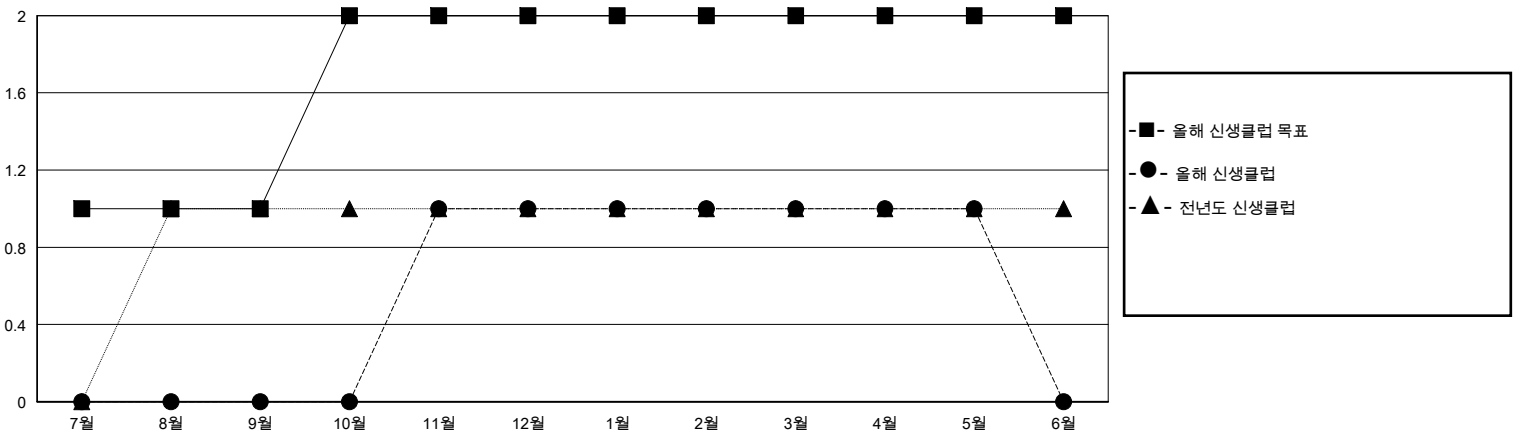
GMT:

장소 REPUBLIC OF KOREA

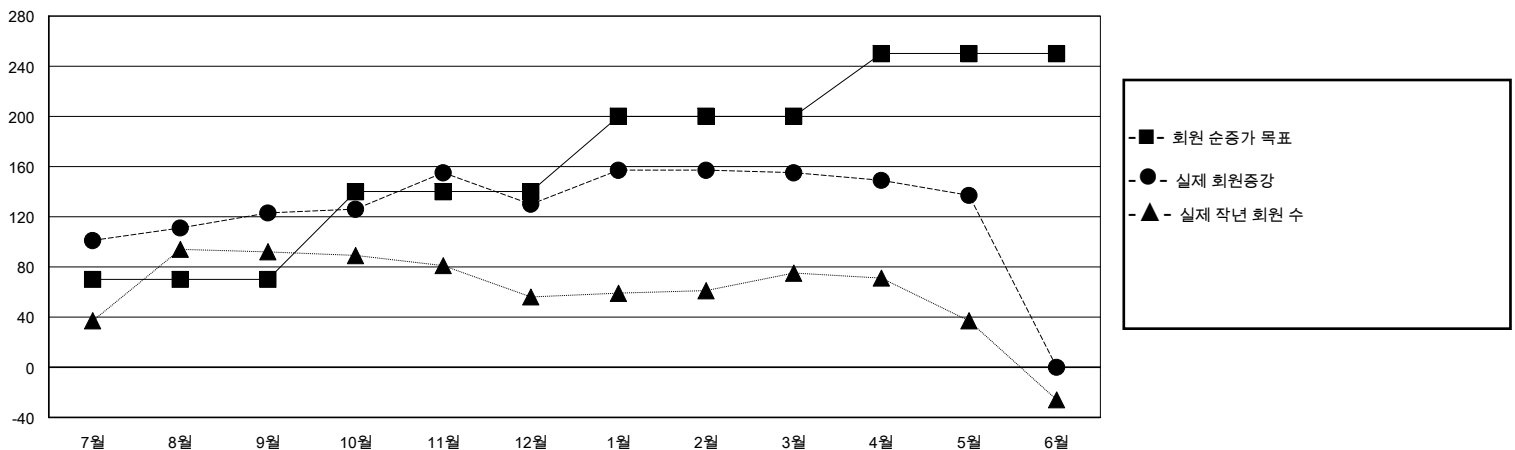
현장지역 GMT

클럽				회원 1인당			
결과- 2019-2020				결과- 2019-2020			
사분기	신생클럽 목표	신생클럽	해산된 클럽	사분기	회원 순증가 목표	실제 회원증강	실제 퇴회 회원 수(전출입 포함)
7월/8월/9월	1	0	1	7월/8월/9월	70	165	42
10월/11월/12월	1	1	1	10월/11월/12월	70	50	43
1월/2월/3월	0	0	0	1월/2월/3월	60	50	23
4월/5월/6월	0	0	0	4월/5월/6월	50	16	34

목표 및 누적 신생클럽 수



목표 및 누적 회원수



해산된 클럽: 2	1명 이상의 신입회원을 등록한 53 CLUBS OF 64	<b>성별 분포</b>	
퇴회회원		남성	1,733 (83.32%)
작고	누적 회원 데이터를 확인하시려면 <a href="#">여기에 클릭하십시오.</a>	여성	347 (16.68%)
클럽해산		가족 단위 회원 총수	3
기타		회비 절반을 지불하는 가족회원	2
합계		140	
합계	142		